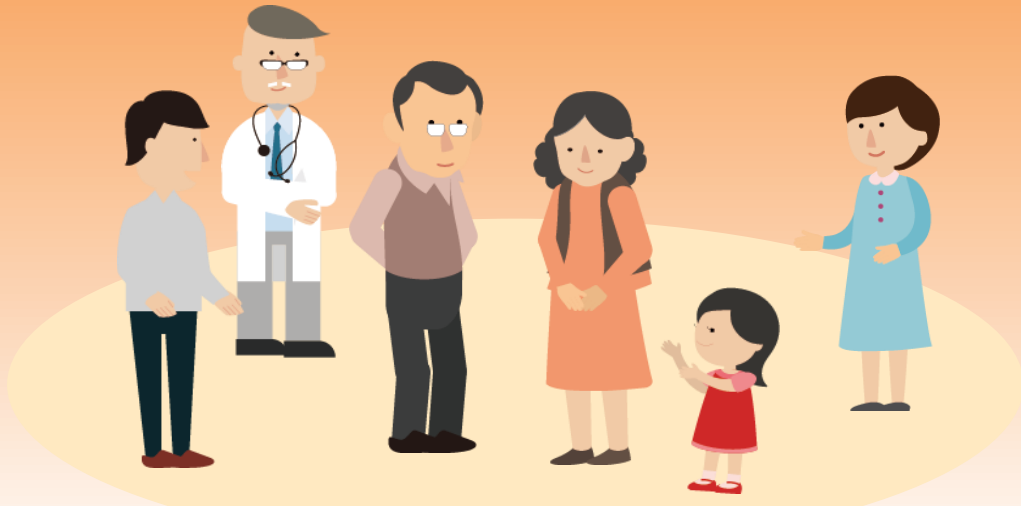




採血のみで簡単に検査できます



アルツハイマー型認知症発症リスク検査

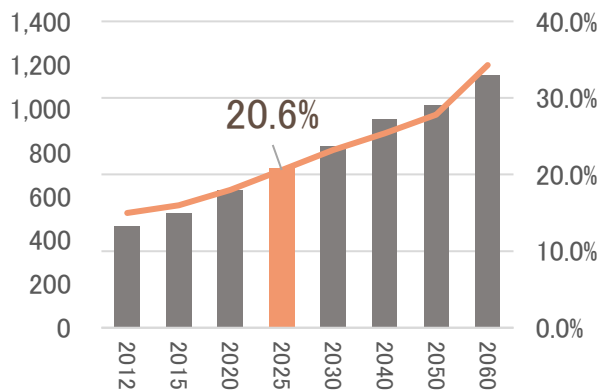
# Prodrome-AD

【プロドロームエーディー】

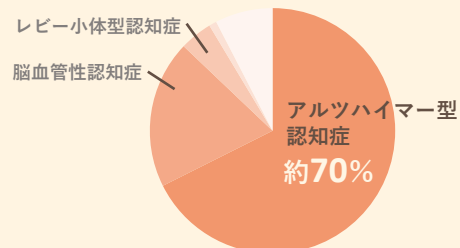


## 認知症とは？

2025年には日本人の約「**5人に1人**」が認知症を患うといわれています



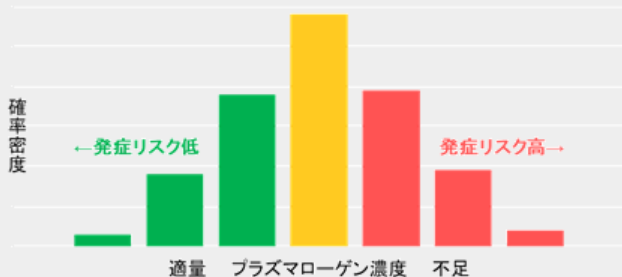
## アルツハイマー型認知症



認知症には様々なタイプが存在し、日本ではアルツハイマー型認知症が全体の約70%を占めています。症状としては、記憶障害・判断力の低下などが挙げられます。

## Prodrome-ADとは？

血中プラズマローゲン毎(標準偏差)の認知症発症分布イメージ図



◎採血(約2mL)で検査可能

◎アルツハイマー型認知症の**将来リスク**を評価

当検査では、認知機能に関わる血液中のプラズマローゲンと呼ばれる物質を測定します。検査によって得た解析データを過去の臨床データと照らし合わせ、アルツハイマー型認知症の発症危険度(リスク)を予測致します

検査費用：〇〇〇〇円(税込)

### このような方におすすめします

- 最近もの忘れが増えたと感じる
- 物を置いた場所をよく忘れるようになった
- 口数が減ったと感じる
- 言おうとした言葉がすぐに出てこないことが増えた
- 日にちや曜日がすぐに思い出せないことが増えた



### Q. 検査に食事制限などはありますか？

制限はありません。  
食前や食後に関係なく受診頂けます。

### Q. 実際にアルツハイマー型認知症になっているか分かりますか？

いいえ。実際にアルツハイマー型認知症を診断する検査ではなく、プラズマローゲンの値を測定することで将来的なリスクがどの程度かを調べるための検査です。

### Q. プラズマローゲンの量は改善しますか？

ホタテ/ホヤ、鶏むね肉など、プラズマローゲンを多く含む食品や、サプリメントを摂取することで改善するという報告があります。

### Q. 検査は一度だけ受ければ良いのですか？

年に一度程度、健診や人間ドックに併せて定期的なご受診をおすすめいたします。

### ◆報告書イメージ

### ◆予約に関するお問い合わせ

# (医) 秀皓会 ふなもとクリニック

## TEL : 0798-81-1192

#### <検査に関する注意事項>

- ※当検査は疾患の有無を確定するためのものではありません。
- ※当検査はアルツハイマー型認知症のリスクを判定する保険未取載の検査です。